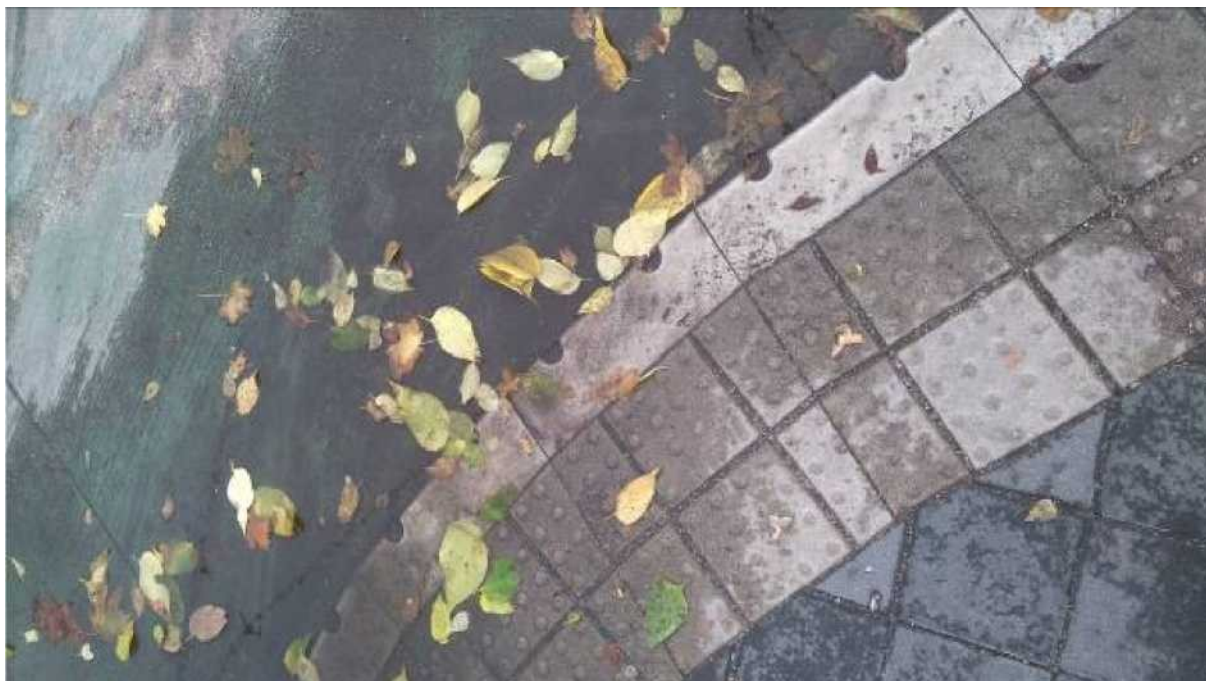




Tento pás dlažby na ktorý nás už pri pokládke upozorňovala verejnosť, že nevieme „ ako ukladať dlažbu „ je drenážny . Vsakovanie je zabezpečené cez medzery medzi dlažbou, a je postupné, dlhotrvajúci lejak samozrejme nepojme vodu ihneď, ale postupne. V časti medzier je už mach a iná vegetácia, ale to nie je problém stavby ale údržby.



Pred univerzitou je mláka, kde voda neodteká , naložko je zanesený drenážny obrubník,/ jeho vpustové sitá/



V tomto mieste po dohode so správcom uvedený problém odstránime



Máme za to že tieto miesta sú v rozsahu normovej odchylky, ktorá je 10mm v absolútnej hodnote



Záver



po ukončení prác na lešeniach bude dlažba pretlačená a popraskaná, vopred upozorňujeme na to , že komu je potrebné, potom poslat naslenú reklámáciu.

**V Bratislave 24.10.2017**